



Fujikita School Guide



地域に根ざし

人と環境を大切にする

教育を創造します

2025

群馬県立藤岡北高等学校



選択コース制

1学年の「総合的な探究の時間」で各コースへの理解を深め、自分にあったコースを選択します。

くくり募集

男女120名

バイオビジネスコース

フードビジネスコース

環境工学コース

ガーデニングコース

園芸福祉コース

フローラルライフコース

生物生産科

環境土木科

ヒューマン・サービス科



校訓

誠実・勤労・協同

学習

くくり募集と選択コース制を取り入れ、より専門性を深めた学習ができます。

資格取得

それぞれのコースの専門性を生かして、資格取得ができます。

進路指導

ガイダンスを通して、一人一人の興味・関心や適性、進路希望などを明確にした体系的な指導を行います。



野菜や作物に関する栽培から流通までの実践的な知識と技術を学習します。また、それらを活用して、地域産業の活性化や豊かな地域社会の創造に主体的に取り組む能力と態度を育てます。



稲刈り



田植え



園児との栽培交流



インターンシップ



サツマイモ苗の植え付け



トラクター実習



春のアグリフェア野菜苗販売実習



冬のアグリフェア野菜販売実習

学ぶ主要な科目(学年)

作物(2・3年)、野菜(2・3年)、草花(2年)、植物バイオテクノロジー(2年)、生物活用(3年)、農業経営(3年)、総合実習(1・2・3年)、課題研究(2・3年)

卒業後の進路先

【進学先】東京農業大学、群馬医療福祉大学、育英短期大学、桐生大学短期大学部、高崎商科大学短期大学部、新島学園短期大学、群馬県立農林大学校、長野県農業大学校、中央農業大学校、埼玉動物海洋専門学校、群馬調理師専門学校、中央医療歯科専門学校、高崎ビューティモード専門学校

【就職先】多野藤岡農業協同組合、埼玉ひびきの農業協同組合、株式会社原田、高梨乳業株式会社、クラシエフーズ株式会社、株式会社群馬県食肉卸売市場、株式会社ベイシア、株式会社ベルク、大成物産株式会社、株式会社吉野工業所、日本ワイドクロス株式会社東日本事業所

取得可能な資格

- ・危険物取扱者(乙4、丙種)
- ・ガス溶接技能講習
- ・アーク溶接特別教育
- ・農業クラブFFJ検定
- ・販売士検定
- ・初級バイオ技術者検定
- ・日本農業技術検定



販売実習



桑の実タルト



各種米粉パン

生物生産科

フードビジネスコース

安全な食材の生産、良質な食品に関する基礎的・基本的な知識・技術を学習します。また、豊かな食生活を提供するフードビジネスに関する活動に主体的に取り組む能力と態度を育てます。



全国食肉学校



販売実習ココット



キムチの製造実習



シフォンケーキ作り



焼き菓子の製造実習



パンの製造実習

学ぶ主要な科目(学年)

食品製造(2・3年)、作物(2年)、野菜(2年)、食品微生物(3年)、
フードデザイン(2・3年)、農業経営(3年)、総合実習(1・2・3年)、課題研究(2・3年)

卒業後の進路先

【進学先】桐生大学、高崎商科大学、東京聖栄大学、育英短期大学、共愛学園前橋国際大学短期大学部、桐生大学短期大学部、新島学園短期大学、埼玉女子短期大学、群馬県立農林大学校、東日本製菓技術専門学校、群馬調理師専門学校、大宮スイーツ&カフェ専門学校

【就職先】株式会社原田、第一屋製パン株式会社、オリヒロブランデュ株式会社、クラシエフーズ株式会社、スリースター製菓株式会社、山崎製パン株式会社、寿がきや株式会社、株式会社フレッセイ、株式会社J R東日本ステーションサービス、市光工業株式会社

取得可能な資格

- ・食品衛生責任者
- ・食物調理技術検定
- ・サービス接客検定
- ・農業簿記検定
- ・日本農業技術検定



ホイローダー実習



単管組立実習

環境土木科

環境工学コース

環境や土木工学に関する基礎的・基本的な知識・技術を学習します。また、生態系の保全、自然と調和した持続可能な豊かな景観と地域環境の創造に主体的に取り組む能力と態度を育てます。



測量実習



平板測量実習



水準測量実習



コンクリート打設実習



生物調査



アスファルト舗装実習



型枠施工実習

学ぶ主要な科目(学年)

農業土木設計(2・3年)、農業土木施工(2・3年)、測量(2・3年)、水循環(2年)、総合実習(1・2・3年)、課題研究(2・3年)

卒業後の進路先

【進学先】東京農業大学、埼玉工業大学、ものづくり大学、新島学園短期大学、群馬県立農林大学校、群馬日建工科専門学校、中央情報大学校、群馬自動車大学校、高崎ビューティモード専門学校、太田情報商科専門学校

【就職先】国土交通省関東地方整備局、藤岡市役所、群馬県土地改良事業団連合会、東鉄工業株式会社、株式会社塚本工務店、新井調査設計株式会社、積水ハウス建設上信越株式会社、株式会社ヤマダデンキ、太陽誘電ケミカルテクノロジー株式会社、高崎森永株式会社

取得可能な資格

- ・測量士補
- ・2級土木施工管理技術検定
- ・小型車両系建設機械特別教育
- ・危険物取扱者
- ・玉掛け技能講習
- ・クレーン運転特別教育
- ・トレース技能検定
- ・ガス溶接技能講習
- ・アーク溶接特別教育
- ・農業技術検定
- ・計算技術検定



技能検定(造園工事作業)



研究発表



社会人講師

商業施設造園計画図

『ぞうきばやし 広場』

設計説明

この作品のコンセプトは、人と人、人と自然がつながる、心身ともに休まる空間、です。
現代社会において、人と人のつながりが生まれる機会(チャンス)と場所(スペース)はそう多くないと思います。そこで、様々な年齢層、不特定多数の人々が集まるスーパーマーケット、商業施設のプラザ(広場)を雑木林にして、人と人、人と自然をつなぐ場所にしました。

雑木林×人のつどい

現在、地球温暖化の時代と言われるほど、温暖化が進行しています。この広場には緑陰、涼を創出するための小川があります。小川の周辺にはベンチがあるので、若い物で疲れた身体と目を休めることができます。雑木林には鳥や昆虫などの小動物が集まるので、子どもたちは虫取りやバードウォッチングを楽しむこともできます。

植栽計画

雑木林、池に自生する樹木や植物で造園計画を立てました。春夏秋冬で色が変わるようになり、クマツヅクなどの樹木の甘い香りが楽しめます。ワークショップで使用する材料も採集できます。

凡例

植栽名	サイズ	植栽時期	植栽場所
クマツヅク	2.4x1.8m	2023年	池の周辺
アケボノソウ	2.4x1.8m	2023年	池の周辺
アケボノソウ	2.4x1.8m	2023年	池の周辺
アケボノソウ	2.4x1.8m	2023年	池の周辺
アケボノソウ	2.4x1.8m	2023年	池の周辺
アケボノソウ	2.4x1.8m	2023年	池の周辺
アケボノソウ	2.4x1.8m	2023年	池の周辺
アケボノソウ	2.4x1.8m	2023年	池の周辺
アケボノソウ	2.4x1.8m	2023年	池の周辺
アケボノソウ	2.4x1.8m	2023年	池の周辺

コミュニケーション広場として
テラスの下下スペースは地域コミュニケーションの場となり、四季折々の美しいワークショップが開催されます。地域の人々が気軽に集まれる地域コミュニケーションの場として利用できます。

※ワークショップ例
『春』 雑木林のつどい 開花
材料：シロツメグサなど
『夏』 季節の果物やフリスビーなどを集めて遊ぶ
材料：赤松、杉、竹、竹藪、竹馬、竹ぼうし
材料：草(七夕草)
『秋』 紅葉やどんぐりを集めて遊ぶ
材料：カシ、クヌギ、コナラ、栲樹、トナリ
『冬』 雑木林の雪をイメーションにして冬の楽しみ
材料：雑木林の雪をイメーションボード

雑木林を軸にしながら、思いながら、心地よく様々な人で仕事ができる、インターナショナルな働き場のつどい、スペースを創出した。
少し離れた場所に人と集むことができ、仕事ができます。
このワーキング・スペースは柱とテーブルが一体化している。ハング(吊るす)クロス(布)ユニット(単位)を設置します。屋根の素材は環境に優しい紙です。自由にテーブルユニットを設置できるユニットになります。1ユニットで2人使えるサイズで、目的に応じて複数のユニットが子リソに繋がっていく可動可変式のユニットです。



春のアグリフェア



小庭園施工

全国造園デザインコンクール受賞作品

ガーデニングコース

環境土木科

自然材料を生かした生活・地域空間のデザインや設計に関する基礎的・基本的な知識・技術を学習します。また、緑と花に囲まれた美しく持続可能な生活環境・地域環境・アメニティ空間の創造に主体的に取り組む能力と態度を育てます。



竹灯籠作り



藤岡特別支援学校との交流



木工製作

学ぶ主要な科目(学年)

造園計画(2・3年)、造園施工管理(2・3年)、造園植栽(2・3年)、総合実習(1・2・3年)、課題研究(2・3年)

卒業後の進路先

【進学先】群馬医療福祉大学、高崎商科大学、東京福祉大学、城西大学、新島学園短期大学、群馬県立農林大学校、埼玉県農業大学校、群馬日建工科専門学校、中央情報大学校、大原スポーツ医療保育専門学校

【就職先】株式会社光苑、株式会社清香園、有限会社駒形造園、パシフィックゴルフマネージメント株式会社、アコーディア・ゴルフ・アセット合同会社甘楽カントリークラブ、東京レーダー株式会社、株式会社原田、クラシエフーズ株式会社、株式会社ベルク

取得可能な資格

- ・技能検定(造園工事作業)
- ・技能検定(室内園芸装飾作業)
- ・2級造園施工管理技術検定
- ・ガス溶接技能講習
- ・アーク溶接特別教育
- ・危険物取扱者
- ・玉掛け技能講習
- ・クレーン技能講習
- ・トレース検定
- ・計算技術検定
- ・農業技術検定

園芸や福祉に関する基礎的・基本的な知識・技術を学習します。また、それらを活用して社会福祉の充実・発展に主体的に取り組む能力と態度を育てます。



群馬の森どんぐり花壇整備



市役所花壇整備



こども園との栽培交流



介護職員初任者研修講義



車いす実習



ベッドメイキング実習



食事介助実習



移乗介助実習

学ぶ主要な科目(学年)

園芸セラピー(2年)、草花(2年)、生活と福祉(2年)、社会福祉基礎(2年)、
介護福祉基礎(3年)、生活支援技術(3年)、生物活用(3年)

卒業後の進路先

【進学先】桐生大学、群馬医療福祉大学、東京福祉大学、育英短期大学、桐生大学短期大学部、群馬医療福祉大学短期大学部、新島学園短期大学、太田医療技術専門学校、専門学校高崎医療福祉カレッジ、本庄児玉看護専門学校、深谷大里看護専門学校、群馬県立農林大学校

【就職先】社会福祉法人しんまち元気村、社会福祉法人美里会、社会福祉法人苗場福祉会特別養護老人ホームシンフォニー、社会福祉法人宏志会、医療法人井上病院、株式会社原田、株式会社ホテルメトロポリタン高崎

取得可能な資格

- ・日本赤十字社救急法救急員
- ・介護職員初任者研修修了認定
- ・アロマセラピー1・2級
- ・食物調理技術検定3・4級



ラッピング講習会



地域の花壇植栽

ヒューマン・サービス科

フローラルライフコース

草花園芸に関して栽培から活用まで幅広く学習します。また、それらを活用して、美しく豊かな生活環境や地域社会の創造に主体的に取り組む能力と態度を育てます。



日本橋での植栽活動



ららん藤岡での展示



春のアグリフェア



冬のアグリフェア



冬のアグリフェア



ウェディングブーケ

学ぶ主要な科目(学年)

草花(2・3年)、生物活用(3年)、フラワーデザイン(2・3年)、園芸デザイン(3年)、服飾基礎(2年)、総合実習(2・3年)、課題研究(2・3年)

卒業後の進路先

【進学先】共愛学園前橋国際大学短期大学部、育英短期大学、新島学園短期大学、埼玉女子短期大学、群馬県立農林大学校、テクノ・ホルティ園芸専門学校、東日本ブライダル・ホテル・トラベル専門学校、群馬県美容専門学校、大宮ビューティー&ブライダル専門学校

【就職先】株式会社原田、高崎森永株式会社、クラシエフーズ株式会社、多野観光株式会社、株式会社ライフシステム、高梨乳業株式会社、株式会社みまつ食品、株式会社茂木製作所、メルパルク株式会社ホテルメルパルク東京、

取得可能な資格

- ・技能検定(室内園芸装飾作業)
- ・フラワー装飾認定試験
- ・サービス接客技能検定
- ・保育技術検定
- ・色彩検定
- ・色彩活用パーソナルカラー検定

CLUB ACTIVITIES

クラブ活動

体育部

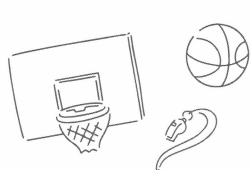
- バレーボール部
- バスケットボール部
- バドミントン部
- ソフトテニス部
- 弓道部
- 野球部
- 陸上競技部
- ダンス同好会

文化部

- 美術部
- 海外研究部
- 映像写真部
- 音楽部
- 百人一首部
- 園芸ボランティア部
- 家庭科部
- JRC部
- 手話同好会

農業クラブ

- 野菜部
- 草花部
- 作物部
- 植物バイオ部
- 食品製造部
- 環境工学部
- ガーデニング部
- 園芸福祉部
- フラワーデザイン部



キャンパスライフ



CAMPUS LIFE

ANNUAL EVENTS

年間行事

- | | | | | | |
|----|------------------|-----|----------------------|----|---------------------|
| 4月 | 入学式
春のアグリフェア | 10月 | 開校記念式典 | 1月 | 学習成果発表会
修学旅行(2年) |
| 5月 | 生徒総会
高校総体 | 11月 | 緑陵祭(文化祭)
体育大会・収穫祭 | 2月 | 予餞会 |
| 6月 | 各種発表会
農業鑑定競技会 | 12月 | 冬のアグリフェア | 3月 | 卒業証書授与式 |



CLUB ACTIVITIES

クラブ活動

体育部

- バレーボール部
- バスケットボール部
- バドミントン部
- ソフトテニス部
- 弓道部
- 野球部
- 陸上競技部
- ダンス同好会

文化部

- 美術部
- 海外研究部
- 映像写真部
- 音楽部
- 百人一首部
- 園芸ボランティア部
- 家庭科部
- JRC部
- 手話同好会

農業クラブ

- 野菜部
- 草花部
- 作物部
- 植物バイオ部
- 食品製造部
- 環境工学部
- ガーデニング部
- 園芸福祉部
- フラワーデザイン部



野球部



音楽部



キャンパスライフ



CAMPUS LIFE

ANNUAL EVENTS

年間行事

- | | | | | | |
|----|------------------|-----|----------------------|----|---------------------|
| 4月 | 入学式
春のアグリフェア | 10月 | 開校記念式典 | 1月 | 学習成果発表会
修学旅行(2年) |
| 5月 | 生徒総会
高校総体 | 11月 | 緑陵祭(文化祭)
体育大会・収穫祭 | 2月 | 予餞会 |
| 6月 | 各種発表会
農業鑑定競技会 | 12月 | 冬のアグリフェア | 3月 | 卒業証書授与式 |



春のアグリフェア



田植え



文化祭



体育大会



冬のアグリフェア



学習成果発表会

進路 ～進学・就職状況～

進路状況 令和3年度以降

	大学	短大	専修・各種	進学合計	就職 (就職進学)	その他・未定	総合計
令和5年度	8	8	36	52	53 (0)	3	108
令和4年度	9	9	46	64	45 (1)	3	111
令和3年度	5	10	40	55	51 (0)	7	113

主な進学先 令和3年度以降

大学

桐生大学、群馬医療福祉大学、高崎商科大学、東京福祉大学、埼玉工業大学、城西大学、ものづくり大学、東京聖栄大学

短期大学

育英短期大学、桐生大学短期大学部、共愛学園前橋国際大学短期大学部、群馬医療福祉大学短期大学部、高崎商科大学短期大学部、新島学園短期大学、埼玉女子短期大学 他

専門学校・各種学校等

群馬県立農林大学校、埼玉県農業大学校、群馬調理師専門学校、東日本製菓技術専門学校、中央農業大学校、中央動物看護専門学校、専門学校高崎福祉医療カレッジ、テクノ・ホルティ園芸専門学校、本庄児玉看護専門学校 他

主な就職先 令和3年度以降

製造業

原田、高崎森永、高梨乳業、山崎製パン、ヨコオデイリーフーズ、スリースター製菓、クラシエフーズ、市光工業、吉野工業所、茂木製作所、ユニポリマー、太陽誘電ケミカルテクノロジー 他

卸売・小売業、飲食店

ベイシア、フレッセイ、ベルク、ヤマダデンキ、ウェルシア薬局、カワチ薬品 他

建設・造園業

群馬県土地改良事業団連合会、東鉄工業、塚本工務店、塚本建設、駒形造園 他

サービス業

国土交通省関東地方整備局、藤岡市役所、社会福祉法人美里会、社会福祉法人しんまち元気村、井上病院、ホテルメトロポリタン高崎 他

主な学校の沿革

- 昭和22年3月21日
群馬県多野農業学校設置認可される
- 昭和22年7月15日
開校 この日を開校記念日とする
- 昭和23年4月1日
群馬県立藤岡高等学校に合併し、同校農業科となる
- 昭和58年4月1日
群馬県立藤岡北高等学校として分離独立する
- 平成12年4月1日
学科改編(生物生産科、環境土木科、ヒューマン・サービス科)
コース制導入、くくり募集
- 平成18年4月1日
コース改編、くくり募集



群馬県立藤岡北高等学校 *Fujikita School Guide 2025*

〒375-0017 群馬県藤岡市篠塚90番地
TEL:0274-22-2308 FAX:0274-22-6741
URL:<https://fujikita-hs.gsn.ed.jp>



藤岡北高校
公式Instagram



藤岡北高校
公式X